

TECHNISCHES MERKBLATT

Peter Kwasny GmbH, Heilbronner Str. 96
74831 Gundelsheim / Deutschland
Telefon: +496269 95-0, Fax: +496269 95-80
www.spraymax.com / www.kwasny.com / info@kwasny.de

belton® Basic
Holz-Grundierung
400 ml
Art. Nr. 323503



Produktdaten

Beschreibung / Verwendungszweck

Farbloser Speziallack zur Grundierung von unbehandeltem Holz oder Holzobjekten aller Art und sonstige stark saugende Materialien, wie z. B. Pappe oder Papier.
Es entsteht eine geschlossene, glatte Oberfläche als perfekte Vorbereitung für die nachfolgenden Lackierungen auf Holz.

Eigenschaften

- Speziell für Holz
- Hohes Füllvermögen
- Schafft glatte Oberfläche
- Leichte Verarbeitung
- Schnelle Trocknung
- Sehr gut schleifbar
- Witterungsbeständig
- Sehr ergiebig

Materialbasis

Nitrokombinationsharze

Farbton

Farblos

Untergrund

Holz, Pappe, Papier

Verarbeitung

Schutzmaßnahmen



Persönliche Schutzausrüstung tragen.
(Handschuhe/Schutzbrille)
Nähere Hinweise siehe Sicherheitsdatenblatt.

Schütteln



Dose 2 Minuten gründlich schütteln - vom hörbaren Anschlag der Mischkugeln an gerechnet.

Spritzabstand



15 cm - 25 cm

Spritzgänge



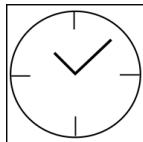
bei 2 - 3 Kreuzgängen: 40 - 50 µm

Verarbeitungsbedingungen



Vor der Behandlung sind die Lackierobjekte entsprechend zu reinigen. Um eine optimale Haftung der Lackierung zu erreichen, sollte vor und nach dem Grundieren geschliffen werden. Die zu lackierende Fläche muss sauber, trocken und fettfrei sein.

Trocknung



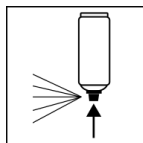
staubtrocken: nach ca. 20 Min.
griffest: nach ca. 60 Min.
durchgetrocknet: nach ca. 12 Std.

Weiterverarbeitung

Lackieraufbau:

1. belton basic Holz-Grundierung
 2. Decklack / belton Lackspray (Farbton)
- Überlackierbar mit sich selbst zu jedem Zeitpunkt.
Nach Trocknung zu jedem Zeitpunkt mit allen belton-Lacken.

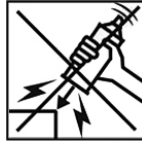
Arbeitsende



Nach Beenden des Lackiervorganges Dose umdrehen und 3 - 5 Sekunden sprühen um das Ventil zu reinigen.

Ergänzende Hinweise

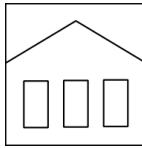
Wichtige Hinweise



Vermeiden Sie Stöße, Reibung und Schläge.

Nicht auf kunstharzlackierte Oberflächen sprühen, da der Lack eventuell hochziehen kann.

Lagerstabilität



Die Dose ist aufrecht stehend, trocken und geschützt vor chemischen und mechanischen Einflüssen zwischen 15 - 25° C zu lagern und zu transportieren. Die Sicherheitshinweise auf der Dose sowie alle gesetzlichen Bestimmungen des Lagerortes sind zu beachten.

Entsorgung



Die restentleerten Spraydosen sind als Wertstoff zu entsorgen. Dosen mit ausgehärtetem Material sind als Sonderabfall zu entsorgen.

Anmerkung

Vor der Anwendung sind die Sicherheitshinweise auf dem Etikett stets sorgfältig zu lesen und zu beachten.

Die Inhalte in diesem Technischen Datenblatt wurden mit größter Sorgfalt erstellt und entsprechen dem heutigen Stand unserer Kenntnisse. Sie dienen dem Anwender als anwendungstechnische Information und stellen keine Garantie bestimmter Eigenschaften dar. Die Angaben sind unverbindlich und wir übernehmen keine Haftung für Ihre Richtigkeit, Genauigkeit und Vollständigkeit. Sie befreien den Anwender bei der Verarbeitung nicht, unsere Produkte auf Ihre Eignung für die beabsichtigte Verwendung eigenverantwortlich selbst zu prüfen. Auf den Produktetiketten befindliche Warnhinweise sind zu beachten. Unsere Marken und Patente sind urheberrechtlich geschützt. Alle Rechte vorbehalten. Wir behalten uns vor, die Inhalte der Informationen ohne vorherige Ankündigung zu jeder Zeit zu aktualisieren, zu ändern und zu ergänzen.