

TECHNISCHES MERKBLATT

Peter Kwasny GmbH, Heilbronner Str. 96
74831 Gundelsheim / Deutschland
Telefon: +496269 95-0, Fax: +496269 95-80
www.spraymax.com / www.kwasny.com / info@kwasny.de

belton® robust
Allround Spraypaint Klarlack 400 ml
transparent, hochglanz
Art. Nr. 322401



Produktdaten

Beschreibung / Verwendungszweck

Lösemittelhaltiger, robuster und universell einsetzbarer Kunstharz-Kombinationslack. Ideal für dekorative Lackierungen innen und außen. Witterungs-, UV-beständig, stoß-, kratz- und schlagfest. Schnelle Trocknung und hohe Deckkraft. Hohe Farbbrillanz und gleichmäßiger Farbverlauf. Für langanhaltend, schöne Lackiererergebnisse.

Eigenschaften

- Universell einsetzbares Allround-Lackspray
- Lösemittelhaltig, für innen und außen
- Witterungs- und UV-beständig
- stoß-, kratz- und schlagfest
- Schnelle Trocknung
- Sehr guter Verlauf
- Dauerhafter Schutz der Decklackierung
- Hervorragende Lackiererergebnisse
- Auch einzeln, als farblose Beschichtung einsetzbar

Materialbasis

Kunstharz-Kombinationslack

Untergrund

Auf vielen Untergründen, wie z.B. Eisenmetalle, Holz, Ton, Stein, Glas, Keramik, Karton/Pappe/Papier direkt einsetzbar. Bei höheren Anforderungen an

Korrosionsschutz mit der belton Rostschutz-Grundierung vorbehandeln. Kunststoffe auf Ihre Verträglichkeit prüfen, ggf. mit belton Kunststoff-Grundierung grundieren. Styropor mit der belton Styropor-Grundierung vorbehandeln. Holz und Altanstriche anschleifen, wenn nötig Rost entfernen.

Verarbeitung

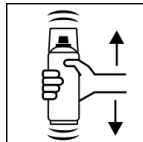
Schutzmaßnahmen



Persönliche Schutzausrüstung tragen.
(Handschuhe/Schutzbrille)

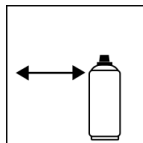
Nähere Hinweise siehe Sicherheitsdatenblatt.

Schütteln



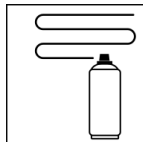
Dose 2 Minuten gründlich schütteln - vom hörbaren Anschlag der Mischkugeln angerechnet.

Spritzabstand



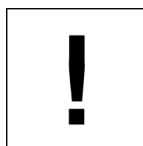
15 - 25 cm

Spritzgänge



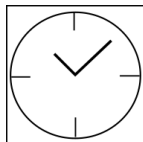
bei 2 - 3 Kreuzgängen: ca. 50 - 60 µm

Verarbeitungsbedingungen



Die zu lackierende Fläche muß sauber, trocken und fettfrei sein.

Trocknung



staubtrocken: nach ca. 15 - 20 min.

griffest: nach ca. 50 - 60 min.

durchgetrocknet: nach ca. 24 Std.

Lackieraufbau

Lackieraufbau Metall:

1. belton basic Rostschutz-Grundierung (bei Bedarf)
2. belton robust Farbton
3. belton robust Klarlack transparent (optional)

Holz:

1. belton basic Holz-Grundierung (bei Bedarf)
2. belton robust Farbton
3. belton robust Klarlack transparent (optional)

Kunststoff:

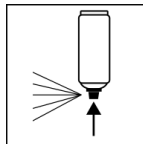
1. belton basic Kunststoff-Grundierung
2. belton robust Farbton
3. belton robust Klarlack transparent (optional)

Styropor:

1. belton basic Styropor-Grundierung
2. belton robust Farbton
3. belton robust Klarlack transparent (optional)

Überlackierbar: Mit sich selbst zu jedem Zeitpunkt

Arbeitsende



Nach Beenden des Lackiervorganges Dose umdrehen und Ventil leersprühen.

Ergänzende Hinweise

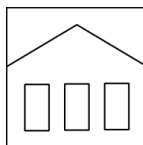
Wichtige Hinweise

Je geringer der Sprühabstand, desto höher muss die Arbeitsgeschwindigkeit beim Sprühlackieren sein, nur so können feine, filigrane Linien problemlos sprühlackiert werden.

NICHT auf kunstharzlackierte Oberfläche sprühen, da der Lack eventuell hochziehen kann.

Kunststoffuntergründe bitte auf Ihre Verträglichkeit prüfen. Alle weiteren Untergründe, wie z.B. Stein, Ton, Keramik, Glas, Pappe/Papier sind (optional, bei Bedarf) mit der belton Universal-Grundierung zu grundieren.

Lagerstabilität



Die Dose ist aufrechtstehend, trocken und geschützt vor chemischen und mechanischen Einflüssen zwischen 15 - 25° C zu lagern und zu transportieren. Die Sicherheitshinweise auf der Dose sowie alle gesetzlichen Bestimmungen des Lagerortes sind zu beachten.

Entsorgung



Die restentleerten Spraydosen sind als Wertstoff zu entsorgen. Dosen mit ausgehärtetem Material sind als Sonderabfall zu entsorgen.

Anmerkung

Vor der Anwendung sind die Sicherheitshinweise stets sorgfältig zu lesen und zu beachten.

Die Inhalte in diesem Technischen Datenblatt wurden mit größter Sorgfalt erstellt und entsprechen dem heutigen Stand unserer Kenntnisse. Sie dienen dem Anwender als anwendungstechnische Information und stellen keine Garantie bestimmter Eigenschaften dar. Die Angaben sind unverbindlich und wir übernehmen keine Haftung für Ihre Richtigkeit, Genauigkeit und Vollständigkeit. Sie befreien den Anwender bei der Verarbeitung nicht, unsere Produkte auf Ihre Eignung für die beabsichtigte Verwendung eigenverantwortlich selbst zu prüfen. Auf den Produktetiketten befindliche Warnhinweise sind zu beachten. Unsere Marken und Patente sind urheberrechtlich geschützt. Alle Rechte vorbehalten. Wir behalten uns vor, die Inhalte der Informationen ohne vorherige Ankündigung zu jeder Zeit zu aktualisieren, zu ändern und zu ergänzen.